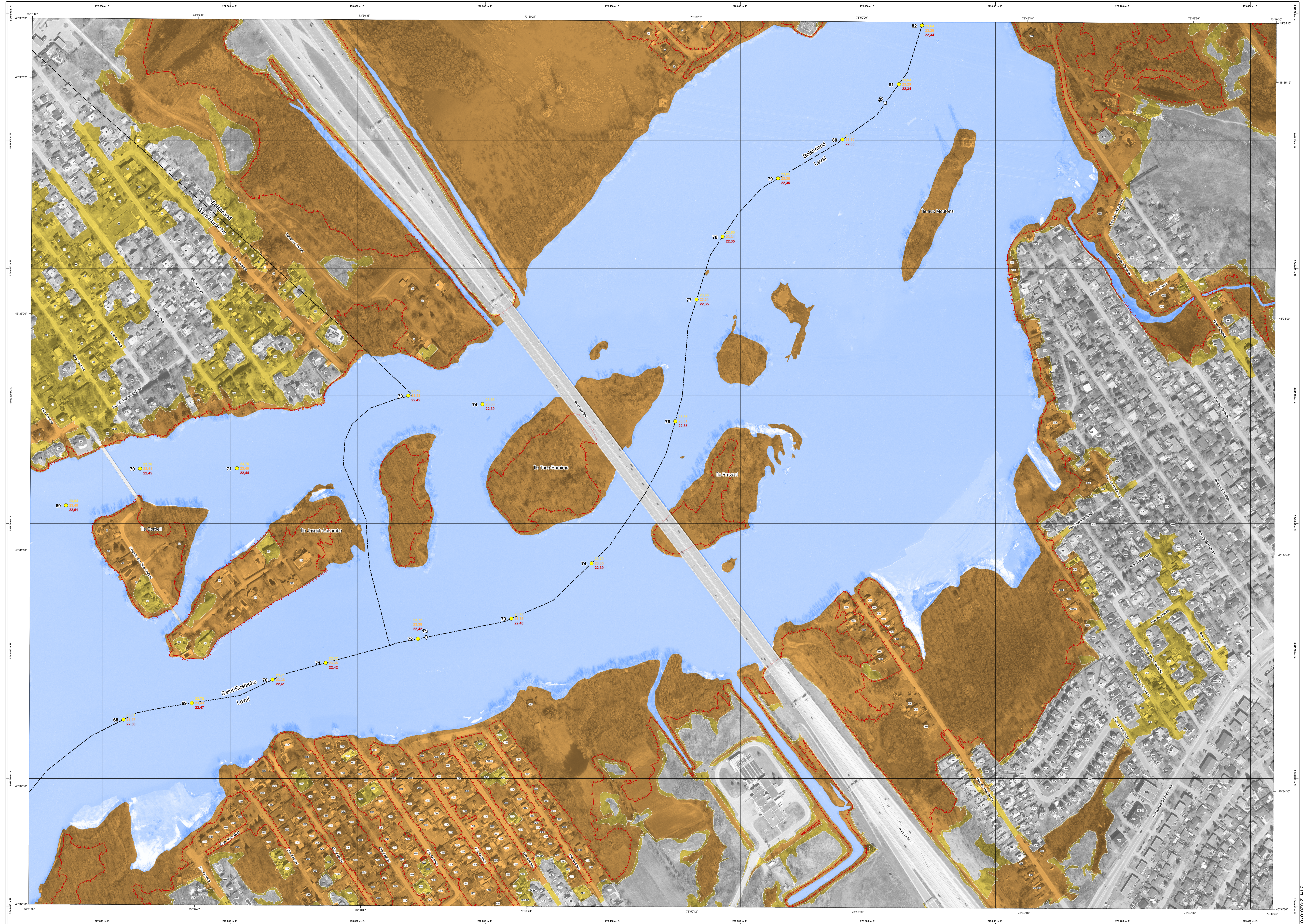


# RISQUE D'INONDATION

31H12-020-0707



**TECSULT** Les Arpenteurs-Géomètres  
Gendron Lefebvre et Associés

1, Place Laval, Bureau 200, Laval, Québec, H7N 1A1  
Tel.: 450-987-1280 Fax: 450-887-8438

Préparé à Laval, le 12 septembre 2006.

Par: **ANDRÉ LAROUCHE**  
ARPEUTEUR-GÉOMÈTRE

DOSSIER: 0614685 MINUTE: 4849

Copie conforme à l'original, émis le: \_\_\_\_\_

ARPEUTEUR-GÉOMÈTRE AUTORISÉ

**Hydrographie**  
(Orthophotographies CMM 2005)

Limite de la crue de 2 ans

**Zone de la crue de 20 ans**

**Zone de la crue centennale**

**Numéro**  
00

**Cote de crue 100 ans**  
22.35

**Cote de crue 20 ans**  
22.42

**Cote de crue 2 ans**  
22.55

**Numéro civique**

**Kilométrage à partir de l'embouchure du cours d'eau**

**BOISBRIAND  
LAVAL  
SAINT-EUSTACHE  
RIVIÈRE DES MILLE ÎLES**

1:2 000

Échelle GRS 80  
NAD 83 compatible avec le système mondial WGS 84  
Modèle terrain modifié (MTM), zone de 2°  
Système de coordonnées planes de Québec (SCQPQ), Réseau 8

CSG 25 (Réseau moyen des mers)  
X: 304 800 mètres; Y: 6 mètres  
0,9999

Surface de référence géodésique  
Système de référence géodésique  
Projection cartographique

Origine des altitudes  
Coordonnées d'origine  
Facteur d'échelle

**Avis à l'utilisateur**

Cette carte est le produit d'un travail soigné. Cependant, les données photographiques peuvent contenir des erreurs de mesure ou d'interprétation qui ne sont pas prises en compte dans la présente carte. L'utilisateur doit être conscient de ces erreurs.

La représentation graphique de la limite centennale correspond à une crue de retour de 2 ans, de 20 ans et de 100 ans. Elle n'est pas représentative des crues de retour de 2 ans, de 20 ans et de 100 ans. Elle n'est pas représentative des crues de retour de 2 ans, de 20 ans et de 100 ans.

Les données ont été vérifiées et sont exactes au 12 septembre 2006. Elles ne sont pas représentatives de la situation future.

Le présent document est le bien de l'Arpenteur-Géomètre et Associés.

**Source**

**Données**  
Cote de crue  
Cote de crue de 20 ans  
Orthophotographies

**Orthophotographies**  
L'orthophotographie présentée sur ce document est tirée d'une photographie aérienne à l'échelle 1:8 000 prise en avril 2005.

**Notes**  
Le présent document est le bien de l'Arpenteur-Géomètre et Associés. Toute réimpression ou utilisation non autorisée sans la permission écrite de l'Arpenteur-Géomètre et Associés est formellement interdite.

**Créé**  
Rédigé: Communauté métropolitaine de Montréal  
Les services Géomètres Gendron Lefebvre et Associés - TeCSult Inc.  
Carte éditée: Hydro Québec

**BOISBRIAND  
LAVAL  
SAINT-EUSTACHE  
RIVIÈRE DES MILLE ÎLES**

31H12-020-0707