



Info Boisbriand

Agenda culturel

PAGE 11

Journée de l'environnement

PAGE 8

Boisbriand actif

PAGE 16



Hôtel de ville

940, boul. de la Grande-Allée, Boisbriand J7G 2J7

Tél. : 450 435-1954 • Téléc. : 450 435-6398

Horaire de l'accueil :

lundi, 8 h 15 à 16 h 15, mardi au jeudi, 8 h 15 à 20 h,
et vendredi, 8 h à 16 h

Horaire des services municipaux :

lundi au jeudi, 8 h 15 à 12 h et 13 h à 16 h 15,
et vendredi, 8 h à 12 h 15

- **Cabinet de la mairesse**, poste 219
- **Cour municipale**, poste 271
- **Direction générale**, poste 281
- **Génie**, poste 686
- **Grefte**, poste 224
- **Ligne verte**, poste 444
- **Loisirs***, 450 437-2727
- **Ressources humaines**, poste 209
- **Technologies de l'information**, poste 231
- **Trésorerie**, poste 200
- **Urbanisme**, poste 356

Bibliothèque

901, boul. de la Grande-Allée, Boisbriand J7G 1W6

Tél. : 450 435-7466 • Téléc. : 450 435-0627

Horaire : lundi au vendredi, 10 h à 21 h,
et samedi et dimanche, 10 h à 17 h

Maison du citoyen et Place de la culture/Centre communautaire

955, boul. de la Grande-Allée, Boisbriand J7G 1W6

Réservation et horaire des salles

Tél. : 450 435-1954, poste 364

Centre culturel

480, rue de Chavigny, Boisbriand J7G 2N6

Tél. : 450 435-1954, poste 283

***L'horaire du comptoir d'accueil du Service des loisirs est le même que celui de l'accueil de l'hôtel de ville.**



Message important

Prenez note qu'en raison du congé de la Journée nationale des patriotes, les bureaux administratifs seront fermés le lundi 18 mai. Toutefois, la bibliothèque sera ouverte de 10 h à 17 h.

Travaux publics

740, ch. de la Grande-Côte, Boisbriand J7G 3K7

Tél. : 450 437-4620 • Téléc. : 450 437-1917

Horaire : lundi au vendredi, 7 h 30 à 12 h et
13 h à 16 h 30

Pépinière municipale

365, ch. de la Côte Sud, Boisbriand J7E 4H5

Tél. : 450 420-5260

Aréna

999, boul. de la Grande-Allée, Boisbriand J7G 1W6

Tél. : 450 437-2727 • Téléc. : 450 437-9397

Réservation et heures de glace

Tél. : 450 435-1954, poste 335

Local d'équipement

Tél. : 450 435-1954, poste 251

L@dobase

989, boul. de la Grande-Allée, Boisbriand J7G 1W6

Tél. : 450 419-4580 • Téléc. : 450 419-4583

Horaire : lundi au jeudi, 16 h 30 à 21 h,

vendredi, 16 h 30 à 22 h, et samedi, 15 h à 22 h

Sécurité incendie

3305, boul. de la Grande-Allée, Boisbriand J7H 1H5

Tél. : 450 435-3385 • Téléc. : 450 435-1820

Horaire : lundi au jeudi, 8 h 15 à 12 h

et 13 h à 16 h 15, et vendredi, 8 h à 12 h 15

Programme de secours adapté : poste 316

Régie intermunicipale de police Thérèse-De Blainville

Tél. : 450 435-2421



TABLE DES MATIÈRES

| | |
|--------------------------|----|
| CONSEIL | 3 |
| COMMUNAUTÉ | 4 |
| CHANTIERS | 7 |
| ENVIRONNEMENT | 8 |
| AGENDA CULTUREL | 11 |
| LOISIRS | 15 |
| SPORTS | 16 |
| CULTURE | 19 |
| BIBLIOTHÈQUE | 20 |
| AÎNÉS/JEUNESSE | 21 |
| DÉVELOPPEMENT ÉCONOMIQUE | 22 |



Téléchargez l'application mobile Ville de Boisbriand



Coordination :

Service des communications et relations publiques,
450 435-1954, poste 275
infoboisbriand@ville.boisbriand.qc.ca

- Graphisme : Carbure Design
- Impression : Litho Mille-îles • Tirage : 11 100 exemplaires
- Photographie : Yves Déry
- Révision : Communications Texto
- Dépôt légal Bibliothèque nationale du Canada • ISSN 1708-587X

Cette publication est un bulletin municipal mensuel d'information publié par le Service des communications de la Ville de Boisbriand et distribué gratuitement à chaque résidence et commerce sur le territoire de la municipalité de Boisbriand. À noter que le masculin a été utilisé dans le but d'alléger la lecture. © Ville de Boisbriand, 2015. Toute reproduction totale ou partielle des textes et photos n'est permise qu'avec l'autorisation du Service des communications.

Prochaine parution Info Boisbriand : 20 juin 2015
Tombée des textes : 15 mai 2015



Ce bulletin est imprimé sur du papier 100 % recyclé.

Lors de la dernière séance, nous avons présenté trois nouveaux projets immobiliers en consultation publique. Si on ajoute un quatrième projet, actuellement à l'étude, cela totalise des investissements de 100 M\$.

Comme la plupart d'entre vous, j'ai choisi Boisbriand par amour. J'aime sa qualité de vie, son dynamisme, son environnement, sa jeunesse. Depuis sa constitution, le portrait de la ville se métamorphose. Ceux qui sont contre les changements vous diront que c'était mieux avant. Ceux qui apprécient ce qu'est devenue la ville vous diront à quel point ils aiment y vivre. Aujourd'hui, pour assurer le développement de Boisbriand en accord avec les obligations gouvernementales, nous devons relever le défi de la densification du territoire.

Comme mairesse, je tiens à ce que le développement de notre ville se réalise dans le respect des uns et des autres, en toute transparence, pour obtenir les résultats les plus harmonieux possible. Je comprends vos craintes et vos appréhensions, mais il ne faut pas verser dans le syndrome du « pas dans ma cour ». Si on faisait cela, beaucoup d'entre nous ne vivraient pas ici. Nous abordons ces projets avec un esprit ouvert, constructif et respectueux. Oui, cela va apporter des changements dans la vie de certains. Mais cela peut également contribuer à améliorer la trame urbaine, augmenter le nombre de commerces de proximité et répartir les coûts des services pour l'ensemble des citoyens. Comme dans tout, le changement indispose certains plus que d'autres. Il faut savoir écouter tout le monde et prendre les décisions dans l'intérêt commun. Vous pouvez compter sur moi pour y veiller, dans l'intérêt de tous.

Félins Parmi Nous!

Il y a un an, mois pour mois, nous lançons un appel à la population pour mettre sur pied un organisme sans but lucratif (OSBL) dédié au problème de l'itinérance des chats et prêt à examiner les solutions envisageables pour diminuer les désagréments qu'il provoque pour les résidents. Douze mois plus tard, Félins Parmi Nous voit officiellement le jour.

Maintenant légalement constitué, Félins Parmi Nous souhaite gérer la surpopulation féline tout en assurant une meilleure qualité de vie aux chats communautaires. Pour y arriver, l'OSBL s'est fixé pour objectif d'instaurer et de maintenir un programme efficace de capture, de stérilisation, de retour au lieu de capture et de maintien (CSR) des colonies de chats errants. Un travail de terrain devrait également être fait auprès des citoyens afin de les informer des bienfaits et des avantages de ce programme.

Ma voix pour la voie

En collaboration avec le Conseil intermunicipal de transport des Laurentides (CITL), la Ville de Boisbriand vous invite à signer une pétition en ligne, au mavoixpourlavoie.com, afin de soutenir la création d'une voie réservée aux autobus. Je rassure tout de suite les automobilistes : cette voie réservée ne retrancherait aucune voie de circulation des véhicules.

L'Agence métropolitaine de transport propose depuis 2005 l'amélioration du transport en commun sur l'autoroute 15, mais ne fait aucune action concrète. Sachant que la région des Laurentides connaîtra l'une des plus fortes croissances démographiques au Québec d'ici 2030 et que l'autoroute des Laurentides est l'une des plus achalandées et congestionnées de la province, il est impératif que ce dossier bouge rapidement. N'hésitez donc pas à faire circuler cette pétition!

La mairesse,



Marlene Cordato

Lyne Levert
450 435-8979
District Sanche (1)



Érick Rémy
514 234-2949
District DuGué (2)
Maire suppléant



Christine Beaudette
450 433-9957
District Fillion (3)



Jonathan Thibault
514 758-6538
District Dubois (4)



Daniel Kaeser
450 434-0004
District Brosseau (5)



Denis Hébert
514 806-4774
District Labelle (6)



Mario Lavallée
514 908-7622
District Desjardins (7)



Lori Doucet
514 971-1188
District Dion (8)



Le conseil vous informe...

- La caserne de pompiers se dote d'un extracteur de CO₂.
- Le Service des technologies de l'information fera don des équipements informatiques et électroniques inutilisables à l'entreprise d'insertion Recypro de Lachute.
- La Ville sollicite l'intervention du ministre des Transports afin que les mesures nécessaires soient prises pour accélérer l'implantation de voies réservées sur l'autoroute 15 entre le territoire du CIT Laurentides et le métro Montmorency à Laval.
- Dans le cadre du concours « Blainville en chansons », la Ville présentera le prix « Coup de cœur ».
- La Ville accorde 20 000 \$ à la Maison des jeunes Sodarrid de Boisbriand pour l'année 2015 afin de soutenir l'offre de service.
- L'adhésion au Carrefour Jeunesse-Emploi Thérèse-De Blainville pour l'année 2015-2016 est renouvelée au montant de 20 \$.
- En vertu de la Politique de reconnaissance des organismes, plusieurs organismes sont accrédités.
- Le rapport des permis de construction émis en mars se chiffre à 8 395 046 \$, pour un cumulatif de 14 358 231 \$.

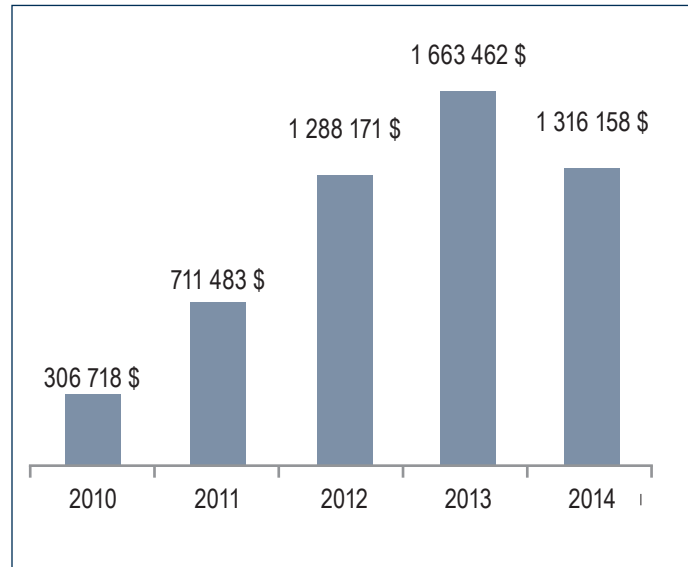
Prochaine séance du conseil :

le 2 juin à 19 h 30

à la salle du conseil de l'hôtel de ville

États financiers 2014

Les états financiers de l'année 2014, audités par la firme Raymond Chabot Grant Thornton, ont été déposés lors de la séance du conseil du 5 mai dernier. Ils indiquent un surplus de fonctionnement de 1 316 158 \$ provenant principalement d'une réduction générale des dépenses ainsi que d'une légère augmentation des permis de construction et des droits de mutation. C'est la 5^e année qu'ils indiquent un surplus.



Baisse du taux de l'endettement

À l'analyse du sommaire, la meilleure nouvelle est, selon moi, la diminution de 3,4 M\$ de l'endettement net à l'ensemble de la Ville entre 2013 et 2014.

Le taux d'endettement excluant les riverains a diminué, passant de 3,32 %, en 2013 à 3,18 % en 2014. C'est la dette attribuable aux riverains, c'est-à-dire celle payable par un tiers comme un promoteur ou pour un projet payé directement par les gens concernés, qui a augmenté de 3,9 M\$, passant de 12 M\$ en 2013 à 15,9 M\$ en 2014.

L'endettement net total à long terme demeure donc relativement stable, passant de 116,5 M\$ à 116,9 M\$. Pour le service de la dette, le taux connaît une légère hausse, passant de 23,68 % en 2013 à 24,72 % en 2014, principalement en raison de la variation de l'endettement net total à long terme des riverains.

Les états financiers, encore une fois, démontrent avec éloquence la gestion rigoureuse des finances municipales. Je respecte mes engagements depuis le début de mes mandats. Je continue également de vous offrir de très bons services, d'investir dans les infrastructures et de développer des projets qui améliorent votre qualité de vie. Les choix que j'ai fait avec mon administration vous placent, vous les citoyens, au centre de nos préoccupations. En 2014, tout en diminuant la dette de 3,3 M\$, nous avons réalisé le parc linéaire longeant le boulevard de la Grande-Allée, aménagé un parc au Faubourg Boisbriand, mis à niveau des parcs de quartier, fait des travaux d'agrandissement à l'aréna municipal, construit le nouveau parc de planche à roulettes, combattu l'agrile du frêne, créé des programmes comme *Boisbriand actif* et *Boisbriand découvre*.

Globalement, depuis 2009, nous avons réduit la dette de plus de 7 M\$, tout en poursuivant les améliorations des infrastructures. En se prévalant des programmes de subventions, nous avons fait la réfection de plus de 11 rues. Nous avons embelli la ville par des aménagements paysagers, protégé nos boisés, planté des arbres, développé notre programmation culturelle, bonifié nos programmes sportifs, augmenté l'offre de transport en commun et accordé la gratuité de la carte-loisirs et de l'accès au Parc du Domaine Vert. Je suis très fière de constater les résultats d'une vision annoncée en 2009 : la réalisation de projets au bénéfice des citoyens dans le respect du cadre financier de la Municipalité. Six ans plus tard, ma vision et ma passion pour cette ville ne se démentent pas.

« Réaliser autant de projets pour les citoyens et réduire l'endettement représentent pour moi, la fierté du travail accompli. »

La mairesse, Marlene Cordato

Fermeture et réouverture de l'eau

Lors de travaux de plomberie nécessitant la fermeture et l'ouverture de l'eau, il n'y a aucuns frais si les travaux sont faits pendant les heures normales de travail. Dans le cas contraire, des frais s'appliquent. **Pour les constructions neuves**, il doit y avoir quelqu'un à l'intérieur du bâtiment et le compteur doit avoir été installé. Assurez-vous également que le boîtier de service (« bonhomme à eau ») est accessible, sinon il y aura des frais. Un avis de 24 h est nécessaire.

En tout temps, il est interdit :

- d'obstruer votre compteur d'eau;
- de modifier la conduite d'eau entre le compteur et l'aqueduc municipal;
- de fermer et de rouvrir l'eau à l'aide du « bonhomme à eau » pour effectuer des travaux de réparation (seuls les employés de la Ville sont autorisés à le faire).

Information : Service des travaux publics, 450 437-4620

Ralentissez – Hommes au travail

Les automobilistes sont invités à ralentir à la vue des chantiers routiers et à respecter la signalisation routière afin d'éviter que des accidents ne se produisent.

Ventes-débarras

Il est encore possible d'organiser une vente-débarras, de 8 h à 20 h les 13 et 14 juin, 11 et 12 juillet ainsi que les 5, 6 et 7 septembre. Aucun permis, affiche ou inscription n'est nécessaire. Toutefois, si vous le désirez, vous pouvez inscrire votre vente-débarras sur une liste au www.boisbriand.ca, et ce, deux semaines avant l'événement. Vous y trouverez aussi le règlement municipal.



Et si le civisme devenait contagieux?

Afin d'assurer la bonne cohabitation entre voisins, il est important de respecter les règlements municipaux et certaines règles de civisme.

- Évitez tout bruit (amplificateur, instrument de musique, système audio, usage d'un véhicule à moteur, tondeuse, outillage, etc.) de 22 h à 7 h en semaine, ainsi que de 22 h à 9 h les fins de semaine et jours fériés.
- Gardez vos chiens en laisse, avec muselière si nécessaire, dans les endroits publics. Rappelez-vous que le propriétaire a la responsabilité de ramasser les excréments de ses animaux.
- Assurez-vous que votre foyer extérieur est installé à 15 pieds de toute ligne de propriété et à 10 pieds de toute matière combustible (maison, cabanon, clôture, haie de cèdre, corde à linge, patio de bois, etc.) et qu'il est muni d'un pare-étincelles.
- Le stationnement de remorques, véhicules récréatifs, roulottes, bateaux ou autres équipements similaires est autorisé, mais assurez-vous de libérer au maximum la vue des automobilistes. Consultez le règlement à cet effet au www.boisbriand.ca.
- Au même titre que les propriétés des quartiers résidentiels, les terres agricoles sont des domaines privés. Par conséquent, l'accès et la circulation sous toutes ses formes y sont interdits. La circulation, qu'elle se fasse à pied, à vélo, à motocyclette ou en VTT, endommage les récoltes. Ces terres sont privées et ne sont donc pas des parcs publics.

Le respect du voisinage, c'est une simple question de savoir-vivre!

Le retour des piétons et des cyclistes

Les piétons et les cyclistes utilisent de nouveau les rues et, par conséquent, doivent partager la route avec les automobilistes. Pour cette raison, le Comité de la sécurité routière vous rappelle que la vigilance et la courtoisie sont de mise pour assurer la sécurité de tous les usagers de la route. Veuillez à respecter le Code de la sécurité routière, en particulier les limites de vitesse aux abords des pistes cyclables et voies piétonnières, ainsi que des traverses aux intersections désignées. Ensemble, faisons de la sécurité notre priorité!

La règle des 5 mètres

Selon l'article 386 du Code de la sécurité routière, nul ne peut stationner un véhicule routier à moins de cinq mètres d'une borne-fontaine, d'un signal d'arrêt, d'une intersection, d'un passage pour piétons ou d'un passage à niveau. En plus d'améliorer la visibilité aux intersections, cette mesure assure la sécurité de la traversée des piétons et des cyclistes, facilite le virage des véhicules lourds et réduit considérablement le risque d'accident. La règle des cinq mètres, voyez-y!

Vente itinérante interdite

En vertu de l'article 33 du « Règlement sur la qualité de vie », un colporteur, un vendeur itinérant ou toute autre personne exerçant une activité similaire ne peut faire la vente d'objets, de biens, de services ou autres en effectuant de la sollicitation de résidence en résidence à Boisbriand, sauf s'il possède une autorisation émise par le conseil municipal, entre autres pour les organismes reconnus par la Ville. N'hésitez pas à demander au vendeur s'il possède un tel permis et à lui demander sa carte de visite afin d'en faire le signalement à la Régie intermunicipale de police Thérèse-De Blainville.



Claude Turgeon, entouré de la mairesse Marlene Cordato, du « président donneur » Sébastien Gauthier et des membres du conseil : Daniel Kaeser, Lori Doucet, Érick Rémy et Denis Hébert.

Objectif dépassé!

Merci aux 198 donateurs qui sont venus tendre le bras à l'occasion de la collecte de sang de la Ville. Grâce à vous, la collecte a dépassé son objectif de 185 donateurs!

Pourquoi j'aime Boisbriand

Soumettez une capsule vidéo d'une durée maximale d'une minute dans laquelle vous montrez pourquoi vous aimez votre ville. Les vidéos seront diffusées sur les réseaux sociaux et le site Internet de la Ville et pourront également être présentées lors de la rencontre annuelle des nouveaux résidents. Envoyez vos vidéos à concours@ville.boisbriand.qc.ca, au plus tard le 31 août.

Trois prix de participation, soit des chèques-cadeaux de commerces locaux de 100 \$, 75 \$ et 50 \$, seront remis aux Boisbriannais qui enverront des clips vantant la qualité de vie à Boisbriand.

Méga vente de garage

Le Club Optimiste de Boisbriand vous invite à sa collecte de fonds, qui servira à financer l'activité « Habillons un enfant » de l'organisme boisbriannais Services d'entraide Le Relais.

Quand : 13 et 14 juin, 9 h à 17 h

Où : Stationnement de l'aréna municipal

Coût de location d'une table : 20 \$/ jour | 30 \$/2 jours

En cas de pluie le samedi, l'activité aura lieu le dimanche si le temps le permet, sinon elle sera annulée en cas de mauvais temps durant tout le week-end.

Information : Luc Gagnon, 514 893-2459

Pour mettre fin à l'itinérance des chats



Le 14 avril dernier, le nouvel organisme Félines Parmi Nous, qui a pour mission de gérer le problème de la surpopulation féline tout en assurant une meilleure qualité de vie aux chats communautaires, tenait sa 1^{re} assemblée. Le conseil d'administration est composé de Sophie Morisset, présidente, Patricia D'Arcy, vice-présidente, Roxane Levasseur, secrétaire-trésorière, Lori Doucet, conseillère municipale et marraine, Isabelle Desfossés, Cindy Michaud, Liette Baron et Sara Ouellet, administratrices.

Au cours des prochains mois, l'organisme espère tenir un événement CSRM (capture, stérilisation, retour au lieu de capture et maintien). La collaboration et l'engagement des citoyens sont requis afin de repérer et de préparer les colonies de chats à stériliser.



**BOISBRIAND
VA PASSER
EN MODE
"FUTUR"**

MOIS ANNÉE
SEPT 2015


Boisbriand

En 2015, la Ville de Boisbriand investit plus de **8,1 M\$** dans les infrastructures

Principalement, les travaux visent la réfection du réseau d'aqueduc, des égouts sanitaires et pluviaux ainsi que l'asphaltage et, le cas échéant, les bordures et les trottoirs. La mise à jour des infrastructures s'inscrit dans le *Plan stratégique* de la Ville de Boisbriand afin d'améliorer la qualité de vie des citoyens.

La collaboration et la compréhension des citoyens sont sollicitées dans le cadre de ces travaux de réfection prévus à la fin du mois de juin.

Rue Champigny

Rue de Galais

Boulevard de la Grande-Allée

Rue Pierrefontaine

Rue Perron

Rue de la Promenade

Rue Moishe

Montée Sanche

RALENTISSEZ!

Les automobilistes sont invités à ralentir à l'approche des chantiers routiers et à respecter la signalisation routière afin d'éviter tout incident.



Contrôle biologique des insectes piqueurs

La firme GDG Environnement a été mandatée afin de réduire la présence d'insectes piqueurs sur le territoire.

Comment réduire le nombre de moustiques?

Les moustiques se développent dans l'eau stagnante. Voici quelques bonnes habitudes à prendre pour éviter qu'ils ne s'installent chez vous.

- Dès que possible, ouvrez votre piscine.
- Nettoyez vos gouttières chaque printemps.
- Videz les articles extérieurs où l'eau s'accumule (pots de fleurs, chaudière, mobilier, etc.)
- Installez une moustiquaire sur les barils récupérateurs d'eau de pluie.

Vous avez des questions sur le contrôle des insectes piqueurs? Communiquez avec la ligne Info-Moustique au 1 844 840-8700.

Influenza aviaire

Pour assurer une surveillance préventive de l'influenza aviaire au Québec, les citoyens sont invités à signaler toute mort d'oiseau sauvage ou domestique au ministère des Forêts, de la Faune et des Parcs du Québec en composant le 1 877 346-6763 ou à Services Québec au 1 877 644-4545.

Ensemencement, c'est le temps!

Saviez-vous qu'une pelouse ensemencée de plusieurs variétés (trèfle, graminées, etc.) est plus équilibrée et en meilleure santé?

- Privilégiez les semences d'ici. Vous encouragerez l'achat local en plus de bénéficier de semences mieux adaptées. N'hésitez pas à les demander à votre centre de jardinage.
- Un ensemencement diversifié résiste mieux aux divers assauts de dame Nature (sécheresse, insectes, etc.)
- Il vaut mieux arroser légèrement plus souvent, car un surplus d'eau empêche l'enracinement des semences.

JOURNÉE DE L'ENVIRONNEMENT

SAMEDI 6 JUIN
10 h à 15 h

Pépinière municipale
365, ch. de la Côte Sud
Beau temps, mauvais temps

LAISSEZ-VOUS IMPRÉGNER DE L'AGRICULTURE RÉGIONALE...

► Producteurs de la région :

- Miel
- Sirop d'érable
- Fromage
- Fraises
- Pommes
- Etc.

... ET VOUS INFORMER SUR...

- Collecte des matières compostables (bac brun)
- Agrile du frêne
- Conseils et sélection de livres horticoles

... DANS UNE AMBIANCE FESTIVE...

- Fermette et carrousel de poneys
- Fabrication de *smoothies* sur vélo-mélangeur
- Visite guidée de la pépinière municipale
- Distribution de paillis de saule et de compost (jusqu'à épuisement des stocks)
- Et plus encore!

Écoconseils

Vous avez des questions concernant la pelouse, les arbres, les insectes, les barils de récupération d'eau de pluie ou tout autre sujet touchant l'environnement? Communiquez avec la Ligne verte pour obtenir gratuitement les conseils d'un écoconseiller.

Horaire d'arrosage

À compter du 15 avril, et ce, jusqu'au 15 septembre, il vous est possible d'arroser votre pelouse, votre jardin ou vos plates-bandes selon l'horaire suivant :

Résidentiel

| Adresse paire | Adresse impaire |
|---------------------------|-----------------------------|
| Jours pairs du calendrier | Jours impairs du calendrier |
| Entre 5 h et 7 h | Entre 5 h et 7 h |
| Entre 21 h et 23 h | Entre 21 h et 23 h |

Commercial et industriel

| Adresse paire | Adresse impaire |
|---------------------------|-----------------------------|
| Jours pairs du calendrier | Jours impairs du calendrier |
| Entre 8 h et midi | Entre 8 h et midi |

Rappelez-vous que le lavage des véhicules et l'arrosage des fleurs sont permis en tout temps, à condition d'utiliser un boyau d'arrosage muni d'un pistolet à arrêt automatique. Pour obtenir une autorisation temporaire d'arrosage, communiquez avec la Ligne verte quelques jours avant vos travaux. C'est gratuit!

 **Ligne verte**
450 435-1954, poste 444, ou
ligne.verte@ville.boisbriand.qc.ca



Petits trucs pour économiser l'eau potable

- Recouvrez vos plates-bandes de paillis pour diminuer l'arrosage.
- Installez un baril récupérateur d'eau de pluie pour l'arrosage de vos plantes.
- Vérifiez régulièrement les robinets et les toilettes afin d'éviter les fuites.
- Évitez d'actionner inutilement la chasse d'eau.
- Optez pour une douche rapide plutôt qu'un bain.
- Fermez l'eau entre les diverses étapes du brossage des dents, du lavage des mains et du rasage.
- Gardez une bouteille d'eau au réfrigérateur pour avoir de l'eau fraîche en tout temps.
- Réglez le niveau d'eau de la machine à laver selon le volume des vêtements à laver.
- Utilisez le balai pour nettoyer votre entrée de garage et vos trottoirs.
- Lavez les fruits et légumes dans un contenant plutôt que de laisser couler l'eau continuellement.
- Utilisez un seau d'eau pour laver votre véhicule et vos meubles d'extérieur.
- Installez un aérateur à débit réduit sur vos robinets.

Abattage d'arbre

L'abattage d'un arbre situé sur votre propriété est permis à certaines conditions. En effet, il est nécessaire d'obtenir un certificat d'autorisation avant de procéder à des travaux d'abattage, et ce, même si l'arbre est mort. Pour plus d'information ou pour obtenir le formulaire de demande d'autorisation, communiquez avec la Ligne verte ou consultez l'onglet « Arbres » dans la section « Urbanisme et permis » du www.boisbriand.ca.



Collecte de branches

Service gratuit de collecte de branches du 5 mai au 29 octobre, sans interruption. Inscription obligatoire auprès de la Ligne verte.

Collecte de retailles de cèdre

Service gratuit de collecte de retailles de cèdre de la mi-mai à la mi-octobre. Inscription obligatoire auprès de la Ligne verte.

À vos bacs, prêts, participez!



Collecte des matières compostables

- Céréales, grains, pains, pâtes
- Fruits, légumes (et leurs pelures)
- Viandes, poissons, fruits de mer
- Farine, sucre et autres aliments en poudre
- Gâteaux, sucreries
- Noix et œufs
- Nourriture pour animaux
- Produits laitiers non liquides (p. ex. : fromage, omelette)
- Écales, coquilles, os, carapaces
- Filtres et résidus de café, de tisane ou de thé (sans broche de métal)
- Fleurs, plantes, sable, terre
- Chaume, résidus de ratissage, mauvaises herbes, terreau de repotage, résidus de jardinage
- Tailles de haies, feuilles mortes, paille, foin
- Sciures de bois, copeaux, écorces, petites racines
- Cendres de bois refroidies depuis plus de 72 h
- Papiers et sacs de papier pour emballer les résidus alimentaires
- Papiers et cartons souillés par des résidus alimentaires, assiettes de carton, boîtes de pizza, sachets en papier (sans broche de métal)
- Papiers-mouchoirs, serviettes de table, essuie-tout
- Bâtonnets et cure-dents de bois

Aucun liquide : soupe, lait, jus, café, thé, tisane, yogourt, etc.
Versez-les plutôt dans l'évier.



Collecte sélective (recyclage)

Papier et carton

- Journaux, prospectus, revues, livres, photos, catalogues, annuaires téléphoniques, sacs et feuilles de papier, enveloppes, billets de loterie, cartons plats, cartons ondulés
- Boîtes d'œufs, boîtes et rouleaux de carton
- Contenants de lait, de vin, de bouillon, de jus, de crème glacée, berlingots de jus, de lait, de crème et d'autres liquides

Verre

- Bouteilles et pots en verre, peu importe la couleur

Plastique

- Bouteilles, contenants et emballages de produits alimentaires, de boissons, de cosmétiques, de produits d'hygiène personnelle et d'entretien ménager identifiés par un de ces symboles : plastique n° 1 2 3 4 5 7
- Sacs de plastique, pellicules d'emballage, bouchons et couvercles en plastique

Métal

- Boîtes de conserve, assiettes et canettes d'aluminium, bouchons et couvercles de métal, contenants cartonnés avec fond en métal



Collecte des ordures ménagères et excédentaires

- Sacs de plastique compostables ou biodégradables
- Ustensiles, vaisselle et contenants en matières compostables ou biodégradables
- Couches jetables, serviettes hygiéniques, lingettes nettoyantes jetables
- Pellicules de plastique moulantes
- Sacs de croustilles
- Jouets, disques compacts, cassettes audio et vidéo
- Cure-oreilles, soie dentaire
- Bouchons de liège
- Vaisselle, verre, porcelaine
- Articles de caoutchouc, boyau d'arrosage
- Barquettes de poisson, de viande et verres à café en styromousse
- Styromousse
- Ampoules électriques incandescentes
- Cordes à linge, stores de fenêtres
- Vêtements, cuir et textile
- Cheveux, poils d'animaux, plumes
- Charpie de sècheuse, sacs d'aspirateur, feuilles d'assouplisseur
- Essuie-tout souillés par des produits de nettoyage
- Mégots de cigarette
- Seringues
- Plastique n° 6

Cette année, herbicyclez!

L'herbicyclage, qui consiste à laisser les résidus de la tonte au sol lorsque vous passez la tondeuse, a un impact direct sur l'environnement. Pour herbicycler de façon efficace, utilisez une tondeuse munie d'une lame déchiqueteuse. Celle-ci permet de garder les résidus de gazon plus longtemps sous la tondeuse de façon à les déchiqueter en petits morceaux. Assurez-vous que la lame est bien affûtée et que les brins de gazon sont secs au moment de la tonte.

Quels sont les avantages de l'herbicyclage?

- Protection naturelle du sol contre la sécheresse (votre pelouse nécessitera moins d'arrosage).
- Réduction des besoins en fertilisation.

À DÉTACHER
— ET À —
CONSERVER

AGENDA culturel

ÉTÉ 2015



MOT DE LA maire

L'été passé, vous avez été des centaines à installer vos chaises au parc Claude-Jasmin pour profiter de la programmation culturelle estivale. Préparez-vous à récidiver cette année, car le Service des loisirs s'est surpassé (encore une fois)! Vous en aurez la preuve avec LE spectacle de la fête nationale. Qui de mieux que Robert Charlebois pour célébrer l'identité québécoise? L'icône de la chanson soulignera ses cinquante ans de carrière sur scène avec nous! Vraiment, c'est un spectacle à ne pas manquer!

Ensuite, les artistes vous attendront sous la gloriette du parc Claude-Jasmin pour présenter leur spectacle dans le cadre des Beaux lundis d'été, mais également durant le festival Un air d'ici et d'ailleurs! Du blues au pop, en passant par des rythmes cubains et du swing... une panoplie de styles et d'interprètes égayeront vos soirées cet été.

De soir en soir, vous êtes nombreux à me faire part de votre plaisir à assister à ces rendez-vous musicaux et culturels. Je partage votre plaisir et j'espère bien vous croiser de nouveau!

À bientôt!

La mairesse,

Marlene Cordato

le petit THÉÂTRE du nord

PRÉSENTE

JUIN À AOÛT 2015

EN CAS DE PLUIE, AUCUN REMBOURSEMENT

Rabais sur présentation de la carte-loisirs.

Information : www.petittheatredunord.com



CIRQUE INSOLITE

spectacles JEUNESSE

17 JUILLET | ÉCOLE GABRIELLE-ROY | 10 H

ANNE-LUNE (7 ANS ET +)

L'aventure du grand jeu envoi-fruit! Anne-Lune rapetisse et tombe dans le bac à compost... Avec une dizaine de chansons accrocheuses, la chanteuse et conteuse emmène les enfants faire un tour dans son jardin.

10 AOÛT | PARC CLAUDE-JASMIN | 10 H

GÉOCIRCUS (FAMILIAL)

Des numéros de cirque spectaculaires tout en humour.

25 AOÛT - MAISON DU CITOYEN, 14 H

CIRQUE INSOLITE (6 ANS ET +)

Jongleries bizarroïdes, magie, humour désopilant et prouesses extraordinaires.

Un spectacle drôle et participatif.



Pensez à apporter vos chaises pour les spectacles en plein air. Prenez note que les animaux domestiques ne sont pas admis sur les lieux des événements.



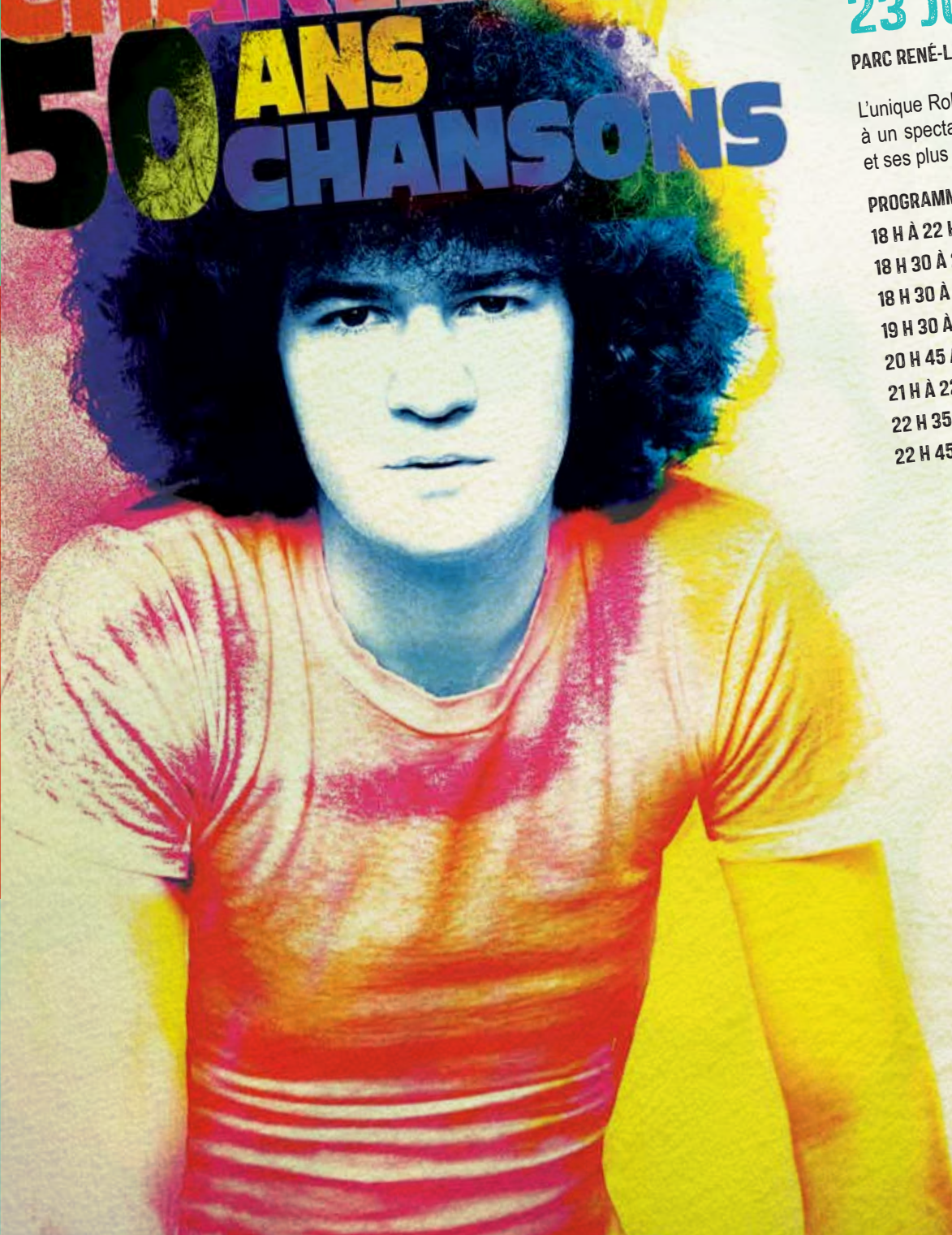
EN CAS DE PLUIE, LES SPECTACLES DES BEAUX LUNDIS D'ÉTÉ SE TIENDRONT À LA MAISON DU CITOYEN, 955, boul. de la Grande-Allée, à l'exception de la soirée de clôture, prévue le 10 août, qui se tiendra à l'école Jean-Jacques-Rousseau, 2700, rue Jean-Charles-Bonenfant.

Informez-vous avant 16 h de la tenue de l'activité au 450 437-2727 ou consultez la page [Facebook.com/VilledeBoisbriand](https://www.facebook.com/VilledeBoisbriand). | Information : 450 437-2727

CHARLEBOIS

50 ANS

CHANSONS



23 JUIN - FÊTE NATIONALE

PARC RENÉ-LÉVESQUE (angle rue de la Bastille et ch. de la Rivière-Cachée)

L'unique Robert Charlebois célèbre ses cinquante ans de carrière! Pour marquer le coup, il vous convie à un spectacle-événement pour la fête nationale : dix musiciens sur scène, une énergie à tout casser et ses plus grandes chansons.

PROGRAMMATION :

18 H À 22 H 15

18 H 30 À 22 H 15

19 H 30 À 19 H 15

20 H 30 À 20 H 30

20 H 45 À 21 H

21 H À 22 H 30

22 H 35

22 H 45

Structures gonflables et maquillage

Amuseurs publics

Concours de *lipsync* et jeu-questionnaire en famille (prix de participation)

Benoît Archambault, *Les Pourquoi 2 : Le retour du grand roux!*

Animation de foule et réalisation de la photo étincelante de la soirée

Robert Charlebois et ses musiciens

Discours patriotique et Hommage au drapeau

Feux d'artifice

DE 10 H À 18 H, les usagers de la bibliothèque sont invités à dessiner leur étoile et à écrire le nom d'une personne inspirante (un voisin, un artiste, eux-mêmes, etc.) sur le trottoir devant l'entrée de la bibliothèque. Des gabarits d'étoiles et des craies seront disponibles au comptoir d'accueil.

UN SERVICE DE TRANSPORT PAR AUTOBUS SERA OFFERT GRATUITEMENT DE 17 H 45 À 23 H 30 AU PARC PELLERIN ET À L'ARÉNA MUNICIPAL. Les chiens sont interdits sur les lieux. Apportez un parapluie et un imperméable en cas de mauvais temps. S'il pleut, il n'y aura pas de structures gonflables. Aucune boisson alcoolisée non vendue sur place et aucun contenant de verre ne seront tolérés. Un espace pour allaiter et langer les bébés sera offert, ainsi que des bacs de récupération.

« LE SPECTACLE QUE J'ESPÉRAIS VOUS OFFRIR DEPUIS DES ANNÉES PARCE QUE ROBERT CHARLEBOIS ET LA FÊTE NATIONALE, C'EST INDISSOCIABLE! »

-Marlene



HUU BAC QUINTET

29 JUIN | PARC CLAUDE-JASMIN | 19 H 30
BEAUX LUNDIS D'ÉTÉ
HUU BAC QUINTET

Musique classique contemporaine



PIERRE KWENDERS



BODH'AKTAN

8 JUILLET | 19 H 30 PIERRE KWENDERS | Afrobeat
20 H 45 BODH'AKTAN |
Musique traditionnelle
non conventionnelle



CHERRY CHÉRIE



LADY BEATS

9 JUILLET | 19 H 30 CHERRY CHÉRIE |
Années '50 et '60
20 H 45 LADY BEATS |
Dj/percussions / saxophone

13 JUILLET | PARC CLAUDE-JASMIN | 19 H 30
BEAUX LUNDIS D'ÉTÉ
STEVE HILL | Blues rock



STEVE HILL



COUNTRY ROCK TWISTER

20 JUILLET | PARC CLAUDE-JASMIN | 19 H 30
BEAUX LUNDIS D'ÉTÉ
COUNTRY ROCK TWISTER | Country rock



BEARS OF LEGEND

27 JUILLET | PARC CLAUDE-JASMIN | 19 H 30
BEAUX LUNDIS D'ÉTÉ
BEARS OF LEGEND | Folk



MISSSES SATCHMO

3 AOÛT | PARC CLAUDE-JASMIN | 19 H 30
BEAUX LUNDIS D'ÉTÉ
MISSSES SATCHMO | Jazz swing

LES BEAUX LUNDIS
ET LE

Festival

UN AIR D'ICI ET D'AILLEURS
PARC CLAUDE-JASMIN

10 AOÛT - PARC CLAUDE-JASMIN
SOIRÉE DE CLÔTURE* DES BEAUX LUNDIS D'ÉTÉ

17 H 30 À 19 H
ÉPLUCHETTE DE BLÉ D'INDE
Animation soulignant le 350^e anniversaire
de l'arrivée du régiment de Carignan-Salières,
dont faisait partie le capitaine Michel-Sidrac Dugué
de Boisbriand.

19 H
GÉOCIRCUS (spectacle familial)

20 H À 21 H
JÉRÔME COUTURE | Pop

*PENSEZ À APPORTER DES ARTICLES SCOLAIRES
NEUFS. ILS SERONT REMIS AUX SERVICES
D'ENTRAIDE LE RELAIS AFIN DE SOUTENIR
LA RENTRÉE SCOLAIRE D'ENFANTS DÉFAVORISÉS.

JÉRÔME COUTURE



MATCH D'improvisation

17 AOÛT - PARC CLAUDE-JASMIN, 19 H 30
Les joueurs de la Limbo reçoivent une équipe
de la Belgique.
Annulé en cas de pluie

Festival

UN AIR D'ICI ET D'AILLEURS

PARC CLAUDE-JASMIN | BEAU TEMPS, MAUVAIS TEMPS
ANIMATION DÈS 18 H 30



MASSON STOMP

GARDY FURY

6 JUILLET | 19 H 30 MASSON STOMP
Jazz swing (Nouvelle-Orléans)
20 H 45 GARDY FURY | Groove rock



JAH & I

CHICO BAND

7 JUILLET | 19 H 30 JAH & I | Reggae
20 H 45 CHICO BAND | Musique cubaine

Service des loisirs – Comptoir d'accueil

Heures d'ouverture : lundi, 8 h 15 à 16 h 15, mardi au jeudi, 8 h 15 à 20 h, et vendredi, 8 h à 16 h

Carte-loisirs

La carte-loisirs est gratuite pour tous les citoyens de Boisbriand. Elle est obligatoire pour s'inscrire aux activités du Service des loisirs et des organismes communautaires, culturels et sportifs de Boisbriand. De plus, elle donne accès à l'emprunt de documents à la bibliothèque municipale et à ses activités ainsi qu'au Parc du Domaine Vert, et ce, sans frais.



Nouvelle carte-loisirs et renouvellement

Pour se procurer une carte-loisirs, il suffit de se présenter au Service des loisirs avec une pièce d'identité et une preuve de résidence (compte de taxes, permis de conduire, bulletin scolaire, etc.). Pour obtenir une première carte pour un enfant, un document attestant la filiation est obligatoire (extrait de naissance grand format ou baptistaire). Une prise de photo est exigée au moment de la demande. La carte-loisirs est valide pour une période de deux ans et le renouvellement s'effectue à la date indiquée sur la carte, de la même manière que pour son obtention. Des frais de 5 \$ seront exigés pour toute carte remplacée avant sa date d'expiration.

Inscription aux activités de loisir

Seule l'inscription en ligne est acceptée. Pour vous inscrire au www.boisbriand.ca, allez dans la rubrique « Services en ligne » et sélectionnez l'onglet « Inscription aux activités ». Vous accéderez à la page d'accueil, où figurent tous les renseignements pertinents pour votre inscription. Cliquez sur l'onglet « Connexion », puis ouvrez une session en entrant votre code d'utilisateur et votre mot de passe. Si vous ne possédez pas de code d'utilisateur, cliquez sur « Inscrivez-vous » et suivez la procédure.

Important : Pour s'inscrire en ligne, chaque personne doit posséder une carte-loisirs valide et un compte d'accès personnel (code d'utilisateur).

Si vous n'avez pas accès à Internet, des postes publics sont accessibles au comptoir d'accueil de l'hôtel de ville et à la bibliothèque durant les heures d'ouverture. En cas de besoin, il vous est possible d'être assisté par le personnel présent. Le paiement, par carte de crédit, doit être fait lors de l'inscription.

Modalités de paiement

Le paiement des inscriptions aux activités du Service des loisirs et des organismes devra être effectué en totalité, par **carte de crédit seulement**, au moment de l'inscription.

Inscription aux camps de jour

À compter du samedi 16 mai, le paiement devra être effectué en **un** seul versement.

Recherche d'aide-animateurs pour les camps de jour

Tu es un étudiant de 14 ans ou plus, dynamique et responsable? Tu désires trouver une occupation divertissante et stimulante durant l'été et rencontrer des jeunes passionnés? Alors, durant quelques jours ou des semaines complètes, joins-toi à l'équipe d'animateurs. Tu participeras à l'organisation et à l'animation des activités, de même qu'à l'encadrement des participants.

Le travail d'aide-animateur est bénévole. Par contre, tu auras peut-être la chance d'accompagner les enfants lors de certaines sorties à l'extérieur de Boisbriand. Si ce projet t'intéresse, parles-en à tes parents et contacte Marie-Josée Plourde au 450 435-1954, poste 363, avant le 29 mai. Une rencontre obligatoire aura lieu au début du mois de juin avec les parents et les aide-animateurs afin de répondre à toutes les questions et établir l'horaire pour l'été.



Calendrier

Consultez le calendrier des événements au www.boisbriand.ca.

Boisbriannais : accès gratuit en tout temps au Parc et aux installations en présentant votre carte-loisirs valide.



À vérifier selon les conditions climatiques : Randonnée cycliste (10,9 km)/Randonnée pédestre (boucle de 7 km)/ Sentiers d'hébertisme/Aires de jeux et de pique-nique/ Terrains de volleyball et de pétanque/Piscine extérieure et jeux d'eau (juin).

Camps de jour estival

Plein air (5 à 12 ans/22 juin au 21 août)

Plein air extrême (9 à 13 ans/22 juin au 21 août)

Aide-animateur (14 à 16 ans/29 juin au 10 juillet)

Musical et artistique (5 à 14 ans/29 juin au 17 juillet et 27 juillet au 14 août)

Information : 450 435-6510 ou www.domainevert.com



Lancement de la saison le samedi 30 mai. Constitués de ponts, de tyroliennes et de cordes à Tarzan, les différents parcours représentent un enchaînement spectaculaire de défis, sous la supervision de patrouilleurs. **Deux nouveaux parcours pour toute la famille.**

Information et réservation obligatoire : 450 433-9773 ou www.arbreenarbre.com

Minitennis, tennis et camps de jour

Il reste peut-être des places! Contactez le Service des loisirs au 450 437-2727 ou rendez-vous au www.boisbriand.ca!

Pickleball pour tous!

Les activités de la Fédération de pickleball du Québec sont de retour, principalement les mercredis de 18 h à 21 h et les dimanches de 9 h à 12 h au parc Robert.

Information :

Christian Legault au 514 269-6993 ou www.pickleballquebec.com

De retour pour une deuxième année!



Les « Mercredis actifs »

Six rendez-vous à ne pas manquer! Des activités physiques qui sortent de l'ordinaire et qui permettent de bouger autrement, tout en s'amusant.

Activités gratuites, aucune inscription requise. Tous les équipements requis sont fournis. En cas de pluie, vérifiez la tenue de l'activité au 450 437-2727.

17 juin, 18 h 30 à 20 h

Cardio tennis – Tous

Terrain de tennis du parc René-Lévesque
Dans une ambiance rythmée et dynamique, participez à cette activité qui combine les caractéristiques du tennis et de l'exercice cardiovasculaire.



**1^{er} juillet, 18 h 15 à 19 h
ou 19 h 15 à 20 h**

Aquazumba – 12 ans et +

Piscine du parc Pellerin
Dépensez votre énergie en dansant sur des rythmes latins, tout en vous rafraîchissant dans la piscine extérieure.
Places limitées; premier arrivé, premier servi!



15 juillet, 18 h 30 à 20 h

Arts du cirque – Tous

Terrain de soccer du parc Charbonneau
(près du boul. de la Grande-Allée)
Jonglerie, trapèzes, trampolines et pyramides humaines sont au programme de cette activité mouvementée.



Journée « Famille active »

Samedi 30 mai, 10 h à 14 h | Parc René-Lévesque

Plus d'une dizaine d'obstacles qui permettront aux parents et aux enfants de se mesurer les uns aux autres. Venez tester vos aptitudes à marcher en équilibre, sauter par-dessus des haies, grimper sur des structures, ramper sous des filets, transporter de l'eau, et bien plus encore!

Aussi : jeux gonflables, parcours de motricité pour les tout-petits, initiation au vélo BMX et animation. Apportez votre lunch pour pique-niquer!

En cas de pluie, vérifiez la tenue de l'activité au 450 435-1954, poste 232.

12 août, 18 h 30 à 20 h

« Ultimate Frisbee » – Tous

Terrain de soccer du parc Jean-Jacques-Rousseau
Le défi est lancé : venez découvrir cette activité populaire où le plaisir et le jeu collectif sont à l'honneur.



26 août, 18 h 30 à 20 h

Bataille médiévale – 6 ans et +

Parc Charbonneau, terrain de soccer
(près du boul. de la Grande-Allée)
Des duels et des poursuites! Prenez part à une bataille médiévale dans une ambiance festive et sécuritaire (épées et armes en styromousse).



**9 septembre, 18 h à 19 h (7 à 11 ans)
et 19 h 45 à 20 h 45 (12 ans +)**

« Soccer bulle »

Terrain de soccer synthétique du parc Régional
Jouez au soccer tout en étant dans une bulle.



Escouade santé 0-5-30, de retour en 2015

Deux animatrices dynamiques feront la promotion des saines habitudes de vie et de la pratique sportive grâce à des activités ludiques et instructives présentées durant les différents événements de la Ville. Venez les rencontrer à la Compétition provinciale de vélo BMX, le samedi 23 mai, au parc René-Lévesque!

Information : www.0-5-30.com



Activités aquatiques - Piscine du parc Pellerin

Accès gratuit avec carte-loisirs valide. Payant pour les non-résidents ou sans carte-loisirs (information au www.boisbriand.ca). Les enfants âgés de moins de 9 ans doivent être accompagnés d'une personne responsable de 14 ans ou plus. Des casiers sont à votre disposition dans les vestiaires. Apportez votre cadenas. Si le temps est incertain, vérifiez l'ouverture de la piscine au 450 430-6196.

Inscription par Internet aux activités, du mardi 19 mai, 18 h au vendredi 19 juin inclusivement

La programmation aquatique et les informations sur la piscine du parc Pellerin sont disponibles au www.boisbriand.ca, dans la section « Accès rapide », onglet « Programmation des activités ».

Cours de natation

Parent-enfant • 12 à 48 mois
Débutant • 6 et 7 ans
Club de natation • 8 à 17 ans

Préscolaire • 4 et 5 ans
Cours privés • Tous

Activités aquatiques (adultes)

Aquazumba
Aquaforme (50 ans et +)
Cours privés de natation

Activités spéciales

| | |
|------------------|--|
| 20 juin | Journée d'ouverture sous le thème du disco |
| 19 au 25 juillet | Semaine de prévention de la noyade |
| 8 août | Fête familiale sous le thème du safari |

Bain libre

| | |
|--------------------|-------------|
| 13 au 22 juin* | 13 h à 18 h |
| 23 juin au 16 août | 12 h à 20 h |
| 17 au 23 août* | 13 h à 18 h |
| 29 au 30 août* | 13 h à 18 h |
| 5 au 7 septembre* | 13 h à 18 h |

*Selon les conditions climatiques

Activités sportives extérieures libres

Plateaux sportifs municipaux

Tennis libre

Parc Charbonneau (4 terrains éclairés)
Parc Pellerin (4 terrains éclairés)
Parc René-Lévesque (4 terrains éclairés)
Ouverts tous les jours de 8 h à 23 h jusqu'à la fin octobre.
Accès gratuit pour tous. Tenue vestimentaire sportive et port des espadrilles obligatoires en tout temps sur les terrains.

Volleyball de plage

Parc Charbonneau (4 terrains éclairés)
Ouverts tous les jours de 8 h à 23 h jusqu'à la mi-septembre.
Accès gratuit pour tous. Filets et lignage en tout temps.

Système de réservation des terrains

En vigueur dès le 1^{er} juin. Sans frais et accessible aux détenteurs d'une carte-loisirs valide. Que ce soit pour réserver un terrain ou pour vérifier les disponibilités, rendez-vous au www.boisbriand.ca dans la section « Services en ligne », onglet « Disponibilité/ Réservation des installations ».

Priorité à la programmation du Service des loisirs ainsi qu'aux joueurs ayant effectué une réservation. Réservation possible d'un seul terrain pour une durée maximale d'une heure par jour par les détenteurs de carte-loisirs valide. L'horaire quotidien des réservations est affiché à l'entrée de chaque terrain.



Planche à roulettes

Le site, situé au parc Jean-Jacques-Rousseau, est éclairé et ouvert tous les jours de 8 h à 23 h. Les activités de planche à roulettes, de patin à roues alignées, de trottinette et de vélo BMX sont autorisées dans un esprit de partage des espaces et de saine cohabitation entre les participants. Le port du casque, conforme aux recommandations du fabricant, et des équipements protecteurs (coudières, genouillères et protège-poignets) sont fortement recommandés.



Vélo BMX

La piste, située au parc René-Lévesque (secteur nord du parc), est ouverte tous les jours de 8 h à la tombée du jour, jusqu'à la fin septembre. Priorité aux périodes d'entraînement du Club de vélo BMX (les lundis, mardis et mercredis soirs) et aux compétitions (quelques jeudis et samedis). Respect des règles de sécurité et port des équipements protecteurs obligatoires en tout temps.

Pétanque libre

Parc Régional (terrains éclairés)
Priorité aux réservations (surtout les mardis, mercredis et jeudis soirs)

Hockey balle et roller-hockey

Patinoire extérieure permanente du parc Robert (éclairée). Priorité aux réservations (surtout les mercredis soirs et dimanches matins).

Course, entraînement, marche, patin à roues alignées et vélo

Piste multifonctionnelle (1 km) du parc Régional

Balle molle, baseball, soccer libre

Vérifiez les disponibilités des terrains en communiquant avec le Service des loisirs. Priorité aux activités des ligues et des organismes reconnus.

Activités sur glace - Saison 2015-2016

Association du hockey mineur de Boisbriand et Sainte-Thérèse. Garçons âgés de 4 à 21 ans, carte-loisirs valide obligatoire. Préinscription en cours au www.ahmbest.com (réservée aux joueurs inscrits à la saison 2014-2015). Si vous n'étiez pas inscrit à la saison 2014-2015, veuillez transmettre un courriel à ceduleur@ahmbest.com afin de créer votre dossier pour la prochaine saison.

Nouveauté

Inscription gratuite pour tous les jeunes joueurs de 4 à 6 ans dans le cadre du projet « Vive l'activité physique » de la Fondation RBC.

Camp de jour estival de soccer



Le Club de soccer FC Boisbriand est en période d'inscription pour son camp de jour (avec service de garde), qui se tiendra cet été au parc Régional. Ce camp est d'une durée de sept semaines, soit du 29 juin au 14 août, au coût de 90 \$ par semaine et de 7 \$ par jour pour le service de garde.

Information et inscription : www.fcboisbriand.com

Soccer de haut niveau au parc Régional

Assistez à des matchs de haut niveau! Cet été, le FC Boisbriand présente deux équipes en division AAA de la Ligue de soccer Élite du Québec, soit les équipes AAA U-17 Masculin et AAA U-18 Féminin. Cinq autres équipes défendront les couleurs du Club en division AA au sein de la Ligue Laval-Laurentides-Lanaudière. Du côté féminin, ces équipes sont AA U-12F, AA U-14F, AA U-16F et Senior AA et, du côté masculin, le Senior AA.

Information : www.fcboisbriand.com

Elle est partie!

Encouragez les Giants de Boisbriand lors de leurs joutes au parc René-Lévesque, les dimanches à 19 h 30. L'équipe est membre de la Ligue de baseball senior Rive-Nord.

Information : www.lbsrn.com

Tableau d'honneur

Des succès pour nos équipes

Bravo à toutes les équipes de l'Association de ringuette de Boisbriand, qui se sont distinguées tout au long de la dernière saison en remportant plusieurs titres. Merci aux entraîneurs bénévoles!

- **Équipe Moustique**
Championne du Tournoi provincial de Trois-Rivières
Championne de la finale consolation du Festival de Boisbriand
- **Équipe Atome A**
Championne du Tournoi de ringuette de Kingston, en Ontario
Championne du Festival de Boisbriand
- **Équipe Benjamine B**
Championne du Tournoi provincial Des Moulins

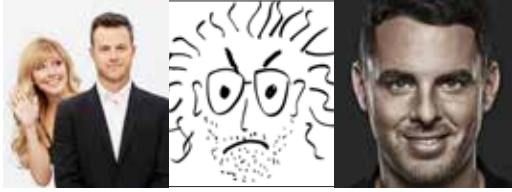


- **Équipe Cadette B**
Championne de la saison dans la Ligue de ringuette Rive-Nord
Championne du Tournoi provincial de Saint-Hubert
Finaliste au tournoi de Kingston, en Ontario
- **Équipe Inter B**
Championne du Tournoi de Nepean, en Ontario

À inscrire à votre agenda

- **Camp de sélection des équipes Junior de tennis**
Dimanche 17 mai (en cas de pluie, reporté au dimanche 24 mai)
Terrains de tennis du parc Charbonneau
- **Festival de soccer du Réseau sport étudiant**
Laurentides-Lanaudière
Vendredis 22 et 29 mai
Parc Régional
- **Compétition provinciale de vélo BMX « Open de Boisbriand »**
Samedi 23 mai
Parc René-Lévesque
- **Boisbriand actif/« Journée famille active »**
Samedi 30 mai (10 h à 14 h)
Parc René-Lévesque
- **Ouverture de la saison de football**
Association régionale de football Laurentides-Lanaudière
Jeudi 11 juin
Terrain de football du Collège Boisbriand
- **Gala de fin de saison en gymnastique artistique**
13 et 14 juin
Club régional de gymnastique Gym-Plus
Polyvalente Sainte-Thérèse (frais d'admission)
Information : www.gym-plus.ca
- **Ouverture de la piscine extérieure**
Samedi 13 juin, 13 h (selon les conditions climatiques)
Parc Pellerin
- **Mercredis actifs/Cardio tennis**
Mercredi 18 juin, 18 h 30 à 20 h
Parc René-Lévesque
- **Compétition régionale de vélo BMX**
Jeudi 18 juin
Club de vélo BMX Cycle Max Racing
Piste du parc René-Lévesque
- **Défi Triple Jeu**
Samedi 20 juin
Association de baseball mineur de Boisbriand
Parc Charbonneau
- **Fête d'ouverture de la piscine extérieure**
Samedi 20 juin
Piscine du parc Pellerin
- **Tournoi provincial de baseball Atome/Pee-Wee de Boisbriand**
du 21 au 28 juin
Association de baseball mineur de Boisbriand
Parcs Charbonneau et René-Lévesque

ODYSCÈNE



- **Les Morissette**
2 au 5 juillet et 8 au 11 juillet, 20 h
- **Luc Langevin**
17 et 18 juillet, 20 h
- **Stéphane Rousseau**
25, 25, 31 juillet et 1^{er} août, 20 h
- **Vincent C**
7 et 8 août, 20 h
- **François Bellefeuille**
5, 6, 7, 8 et 14, 15 août, 20 h
- **Fabien Cloutier en rodage**
21 et 22 août, 20 h
- **Philippe Bond**
21, 22 et 28, 29 août, 20 h

Programmation complète en ligne

Billetterie : 450 434-4006, www.odyscene.com
et www.facebook.com/theatre1g

Troupe vocale Les Vagabonds de Boisbriand

Les Vagabonds présenteront le spectacle *Coups de cœur*. Sous la direction musicale de Stéphane Leroux et la direction artistique de Suzie Ranger, la troupe partagera sa passion pour la chanson et la danse dans ce spectacle dynamique aux chorégraphies énergiques.

Quand : 5 et 6 juin, 20 h
Où : Salle Émile-Legault du Cégep Saint-Laurent
(613, av. Sainte-Croix, à Saint-Laurent)
Coût : 12 ans et + : 25 \$
Moins de 12 ans : 10 \$

Information : 450 621-1981 ou www.vagabonds.qc.ca



Finale du concours *Blainville en chansons*

C'est le dimanche 21 juin à 19 h au théâtre Lionel-Groulx qu'aura lieu le spectacle de la grande finale du concours *Blainville en chansons*. L'une des finalistes, Rose Provost, est Boisbriannaise. Des billets sont en vente à la réception du Service des loisirs.

L'Orchestre symphonique des Basses-Laurentides présente son concert

Au programme, des œuvres de John William, Norman Gimbel, Elmer Bernstein, Claude DeBussy, George Frederic Handel, Henry Mancini, Mes Aïeux, etc.

Quand : Vendredi 19 juin, 19 h 30
Où : Maison du citoyen
Coût : 20 \$, gratuit pour les enfants de 12 ans et moins

Des billets seront en vente à la porte ou en vous adressant aux personnes suivantes :
Émilie Boucher : emilieosbl@gmail.com ou 514 255-2738
Michel Lemieux : violoncelle@videotron.ca ou 514 806-4758

Information : www.orchestresymphonique.com
et sur Facebook

le petit THÉÂTRE du nord

EN CAS DE PLUIE

aucun remboursement



Réunie pour la première fois sur scène, une équipe de sept comédiens : Catherine Paquin-Béchar, Sébastien Gauthier, Louise Cardinal, Reynald Robinson, Mélanie St-Laurent, Jocelyn Blanchard et Lucien Bergeron. Texte et mise en scène : Simon Boudreault (*Dieu merci!*, *LNI*, *Sauce brune*).

En cas de pluie, aucun remboursement

Dans un parc d'attractions estival, la course à l'accession parmi les employés est déclarée ouverte depuis que le boss a annoncé sa retraite imminente. Trahisons, jeux de coulisses et manipulations cruelles... tout est permis pour arriver premier!

19 juin au 21 août, les jeudis, vendredis et samedis à 20 h,
au 1000, ch. du Plan-Bouchard, à Blainville.
Tarif pour les Boisbriannais sur présentation de la carte-loisirs : **25 \$***.

*Les prix incluent les taxes. Des frais de service peuvent s'appliquer.
Aucun remboursement.

Billetterie : 450 419-8755

Restez à l'affût des dernières nouvelles du Petit Théâtre du Nord :
www.petittheatredunord.com www.instagram.com/le.ptdn
www.facebook.com/le.PTDN www.twitter.com/#!/lePTDN

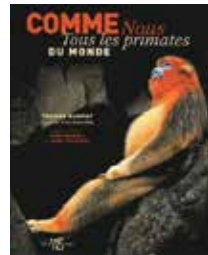
Des tonnes de nouveautés!



#bèbéatrice, de Béatrice Lepage : Guy A. Lepage a partagé plusieurs perles de sa petite Béatrice sur Twitter. Voici les meilleures, illustrées par Éric Godin.



Et si je ne veux pas? de Maureen Fergus : Théo se demande ce qui se passera s'il décide de se rebeller contre les décisions de sa mère. Un album tendre et sympathique.



Comme nous : tous les primates du monde, de Thomas Marent et Fritz Jantschke : Plus de 130 espèces de primates à découvrir grâce à de magnifiques photographies.



Ostéoporose : 21 jours de menus, d'Alexandra Leduc. La collection « Savoir quoi manger » vient d'être bonifiée avec ce nouveau titre alliant nutrition et ostéoporose. Une collection à découvrir pour votre santé.

Les choix de Jean Fugère



Dernier rendez-vous à la bibliothèque de Rosemère, le mardi 19 mai à 19 h, avec Benoît Gignac, biographe et fils de Fernand Gignac, qui a aussi écrit la biographie de Michèle Richard et celle de Michel Louvain.

Inscription : 450 435-7466

Club des aventuriers du livre



C'est sous le thème du cirque que les aventuriers pourront lire et rire tout l'été. Préinscription et programmation disponibles à la bibliothèque dès le 22 juin. Le Club lancera ses activités le 29 juin.

Exposition à la bibliothèque

Avec la collaboration de leur professeure, Josée Lachapelle, les élèves en art du Collège Boisbriand exposent du 15 mai au 15 juin.



Exposition à la Maison du citoyen

Du 2 au 30 juin, Audrey-Anne Duplessis, étudiante en art et résidente de Boisbriand, présente ses œuvres. Médioms: acrylique, fusain et pastel. Vernissage le vendredi 5 juin, 19 h.



tout**apprendre.com**

À la découverte de nos ressources électroniques

Connaissez-vous Toutapprendre.com? Cette ressource, gratuite pour les abonnés de la bibliothèque, permet de développer vos connaissances grâce à des cours de langues, de bureautique, de croissance personnelle, etc. Une mine d'informations à découvrir!

Accédez aux diverses ressources dans la section « Ressources électroniques » du catalogue en ligne. Tout ce dont vous avez besoin, c'est votre carte-loisirs et votre NIP, remis par la bibliothèque.

Suivez-nous sur Facebook

Votre bibliothèque préférée est aussi présente sur Facebook! Pour avoir des nouvelles de nos activités et faire partie de la communauté virtuelle de la bibliothèque : www.facebook.com/bibliotheque.boisbriand.



Message important

À l'occasion de la fête nationale et de la fête du Canada, la bibliothèque sera fermée les 24 juin et 3 juillet. Bon congé!

Carte-loisirs maintenant disponible à la bibliothèque

Il est maintenant possible de se procurer une carte-loisirs à la bibliothèque. Plus besoin de traverser la rue pour se faire prendre en photo, tout se fait sur place!



Heure du conte en pyjama

L'heure du conte pour les 3 à 5 ans est de retour cet été à 18 h 45 les mercredis 20 mai (thème : Les amis imaginaires), 17 juin, 15 juillet et 12 août. Carte-loisirs et inscription requises.

Inscription : 450 435-7466



Heure du conte parent-enfant pour les 12-36 mois. Prochaines rencontres les samedis 13 juin, 11 juillet et 15 août, 10 h, à la bibliothèque. Carte-loisirs et inscription requises.

Inscription : 450 435-7466



Inscription obligatoire à la bibliothèque :

450 435-7466

Les Pionniers de Boisbriand

Le bureau est fermé pour l'été. Au plaisir de vous retrouver le 8 septembre!

Information : Lisette ou Johanne, 450 433-0224

Carte FADOQ : Nicole Dallaire, 450 508-4146

L'Oasis des aînés

Le bureau sera fermé pour l'été dès le 29 mai. De retour en août pour la reprise des activités! Surveillez la période d'inscription automnale au www.oasisdesaines.com ou dans la rubrique « *Agenda communautaire* » du journal local.

Activités à venir

| | |
|--------------|---|
| 28 mai, 17 h | Souper et soirée de fin de saison, 28 \$: repas chaud servi aux tables, danse et animation |
|--------------|---|

Information : 450 430-4098 ou info@oasisdesaines.com

Pétanque au parc Régional



Amateurs de pétanque, c'est un rendez-vous les mardis, mercredis et jeudis dès le 19 mai, 18 h 15 à 21 h!

Information: Gilles Briand, 450 430-3249 (mardi et jeudi)
Guy White, 450 434-7514 (mercredi)

Inscription aux activités d'été

Tu as entre 12 et 15 ans? N'oublie pas de t'inscrire aux sorties et aux semaines thématiques! Consulte la liste au www.boisbriand.ca.

Toucher le Sommet



La date de l'ascension approche! Pour se préparer, les participants ont monté le Calvaire d'Oka le 2 mai dernier.

Nous souhaitons beaucoup de plaisir au groupe de L@dobase/Sodarrid, qui grimpera le mont Orford le 30 mai prochain!

Maison des jeunes Sodarrid

Vous êtes cordialement invités à l'assemblée générale annuelle de la Maison des jeunes Sodarrid, le mercredi 3 juin, 19 h, à la salle polyvalente de L@dobase.

Programmation habituelle

| | |
|-----------------|---|
| Lundi | Soirée au Soda |
| Mardi | Comité jeunesse, entraînement « Toucher le sommet » et jeux vidéo |
| Mercredi | Ateliers de cuisine |
| Jeudi | Soirée discussion et entraînement « Toucher le sommet » |
| Vendredi | Soirée <i>lounge</i> et animation thématique |

Information : 450 434-7632



Préventionnistes au boulot!

Des préventionnistes à vélo sillonneront les rues et les parcs de Boisbriand pour donner aux citoyens de l'information générale sur la réglementation municipale et intervenir de façon préventive auprès des clientèles susceptibles de causer des méfaits. Les équipes sont composées des étudiants en techniques policières Florence Stafford, Toby Trudel, Mathieu Robitaille et Katie Locas, qui travailleront en étroite collaboration avec la Régie intermunicipale de police Thérèse-De Blainville. Ils ont bénéficié d'une formation adéquate en prévention, en sécurité et en premiers soins.

D'ailleurs, rappelez-vous que les parcs avec plateaux sportifs éclairés (Charbonneau, Jean-Jacques-Rousseau, Pellerin, Régional, René-Lévesque et Robert) sont fermés au public de 23 h à 7 h et que tous les autres parcs sont fermés au public de 21 h à 7 h.

C'est le temps de semer!

L'ouverture du jardin collectif avec les résidents de l'Office municipal d'habitation de Boisbriand approche! Suivez l'équipe au www.facebook.com/Sodarrid et voyez les résultats des jardiniers!

Gala Méritas

Le 1^{er} mai dernier avait lieu la 5^e édition du gala Méritas, événement annuel visant à souligner l'implication des entreprises membres du RGAB et leur contribution à la vitalité économique de Boisbriand.



Achat local
Finaliste : Prévost Fortin D'Aoust, avocats
Gagnant : Les verts collectifs



Investissement de l'année
Finalistes : Damotech, Kinova
Gagnant : Élopak Canada



Création et maintien d'emplois
Finalistes : Univesta assurances et services financiers inc.,
Concept santé PLM & piqûr santé
Gagnant : Prévost Fortin D'Aoust, avocats



Coup de cœur
Studio Moov



Hommage à la famille Daigle
Durant cette soirée, un hommage a été rendu à la famille Daigle : Charles Gingras, Luc et Robert Daigle des IGA Daigle Extra.



« **Merci à Linda Lapointe pour ses six dernières années à la barre du RGAB!** »
La mairesse, Marlene Cordato

Trois lauréats de Boisbriand

Le 16 avril dernier, la Société de développement économique Thérèse-De Blainville orchestrait le 17^e Concours québécois en entrepreneuriat à l'échelle locale. Parmi les 27 projets soumis, ceux de 9 entreprises locales ont reçu un prix. La Ville désire féliciter les lauréats boisbriannais : **MJM Dermatologie**, **Signalisation de ville** et **Galerie Rachel Thadal**. Les deux premiers finalistes seront propulsés à l'échelon régional du concours et pourraient participer au gala des Grands Prix Desjardins le 18 juin prochain.



Le RGAB remercie les membres du jury :

Joé Bélanger, Caisse Desjardins Thérèse-De Blainville, François Boily, Emploi-Québec, France Sylvain, SODET, Lori Doucet, Ville de Boisbriand, Martin Lavallée et Linda Lapointe, RGAB.



RGAB

Regroupement des gens d'affaires de Boisbriand
Téléphone : 450 430-RGAB (7422)
Courriel : info@rgab.ca • Site Internet : www.rgab.ca



Le meilleur joueur est à Blainville!

1^{ers} vendeurs de camions au Québec!

Boisvert
CHEVROLET BUICK GMC
470, BOUL. LABELLE • 450.430.9400
BOISVERTCHEVROLET.COM



Yvan Bouret, d.d.
BOURET & ASSOCIÉS
DENTUROLOGISTES

| | |
|---|--|
| <p>CLINIQUE DE LAVAL 3050 Boul Dagenais Ouest Fabreville H7P 1T6 (près du Boul. Curé-Labelle)</p> | <p>CLINIQUE DE BOISBRIAND 1399 Grande-Allée Boisbriand J7G 2T5 (Coin Cousteau, face à la caisse populaire)</p> |
|---|--|

yvan@bouretdenturologiste.com
www.bouretdenturologiste.com
450-435-4350
"Un sourire...vaut bien mille mots"

VAPE EXPRESSION

Cigarette électronique • E-liquide • Accessoires

Annexé à Fleuriste Victoria
3090 Ch. de la Rivière Cachée,
Boisbriand, Qc, J7H 1H9

Tel: 450-434-7788
donald@avatarpuff.ca

**Frégeau • Bellefeuille
NOTAIRES**

Robert Frégeau, III, d.d.n.
Notaire et conseiller juridique
rfrégeau@notarius.net
225, chemin de la Grande-Côte
Boisbriand (Québec) J7G 1B6
Tél. : 450 437-7220
Fax : 450 437-3343

LEED® CANADA GOLD-OR 2014
CONSEIL DU BÂTIMENT DURABLE DU QUÉBEC

COOPÉRER POUR CRÉER L'AVENIR

Siège social - Édifice Desjardins:
201, boulevard Labelle à Sainte-Thérèse

SAVIEZ-VOUS QUE VOTRE CAISSE DESJARDINS RETOURNE PLUS DE

2

À SES MEMBRES ET À SA COMMUNAUTÉ À CHAQUE ANNÉE?

MILLIONS \$

Centre de services Boisbriand
1400, boulevard Grande-Allée à Boisbriand

SOLIDE PERFORMANTE PRÉSENTE

Desjardins
Caisse Thérèse-De Blainville
450-430-6550

Votre spécialiste en soins de santé!

EBISS SOINS

Cliniques • Placement de ressources professionnelles • Soins de pieds

Services: Centre de prélèvement, Clinique du voyageur, Soins de pieds

Aide à domicile (répit)

Services paramédicaux: Massothérapie, Nutritionniste, Orthésiste, Psychothérapeute, Formation RCR

3040 Chemin de la Rivière Cachée, Boisbriand, QC J7H 1H9
Tél.: 450 951-7373 ebiss.ca

Les encres **QUADRA**

T-shirt personnalisé pour la fête des mères!

PLACE ROSEMÈRE 401 Boul. Curé-Labelle
Porte 4
T 450 979 9339

Centre visuel de **Boisbriand**
Optométristes

Depuis 23 ans, des professionnels qui vous offrent le service personnalisé et honnête que vous souhaitez!

Polyclinique 640
2000, Cours Le Corbusier #101
Boisbriand, J7G 3E8
Tél. : (450) 434-6613

Lundi : 9 h à 17 h
Mardi-Vendredi : 9 h à 20 h 30
Samedi : 9 h à 15 h



Le meilleur choix
Depuis 1983

Sur la route des vacances

30 000 \$

EN PRIX À GAGNER

du 7 mai au 17 juin 2015

GRAND PRIX FORD FUSION S 2015

(valeur approximative de 24 200 \$)



600, boul. du Curé-Labelle
Blainville
450-430-9181



**+ 4 PNEUS
D'HIVER**
(valeur approximative
de 800 \$)

AUTRES PRIX



2000 \$

CHÈQUE-CADEAU
CHEZ VITROPLUS / ZIEBART
DE SAINTE-THÉRÈSE

331, boul. du Curé-Labelle - Sainte-Thérèse
450-419-8917



2000 \$

CHÈQUE-CADEAU
CHEZ VACANCES LE FAUBOURG

2625, rue D'Annemasse - Faubourg Boisbriand
450-971-2625



2000 \$

CHÈQUE-CADEAU
À LA BOUTIQUE DE VÊTEMENTS
ALYSÉ & COLLECTIONS



3024, ch. de la Rivière-Cachée
Boisbriand
450-951-7851

Du 7 mai au 17 juin 2015, obtenez un bulletin de participation à chaque tranche de 20 \$ d'achats dans les supermarchés IGA extra Daigle participants. Remplissez et déposez votre bulletin de participation dans la boîte de tirage prévue à cet effet dans chacun des magasins participants. Le tirage aura lieu à 15 h, le samedi 20 juin 2015 au IGA extra Daigle du 450, rue Blainville Est à Sainte-Thérèse. Résidents du Québec. 18 ans et plus. Aucun achat requis. Voir détails et règlement dans les supermarchés IGA extra Daigle participants. Certaines restrictions peuvent s'appliquer sur les prix.

Visitez-nous au igadaigle.com
et faites de belles découvertes!
Inscrivez-vous à notre infolettre!



450, rue Blainville Est
Sainte-Thérèse
450-435-5500

220, rue Saint-Charles
Sainte-Thérèse
450-435-1370

25, boul. des Entreprises
Boisbriand
450-430-5572

2605, rue d'Annemasse
Boisbriand
450-433-6226

À votre service depuis plus de 30 ans!



Luc Daigle,
Robert Daigle
et Charles Gingras
Épiciers-proprétaires

